

# ジェットタオルの毎日の清掃方法

＜環境表面用除菌・洗浄剤＞

## サニセイバー除菌クリーナー



## 使用濃度

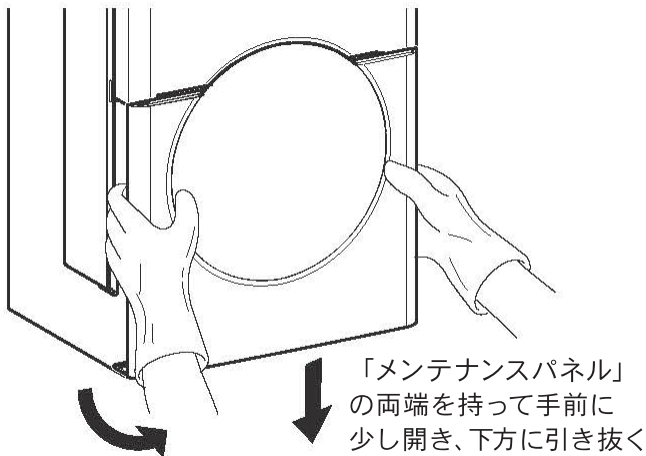
### 原液使用



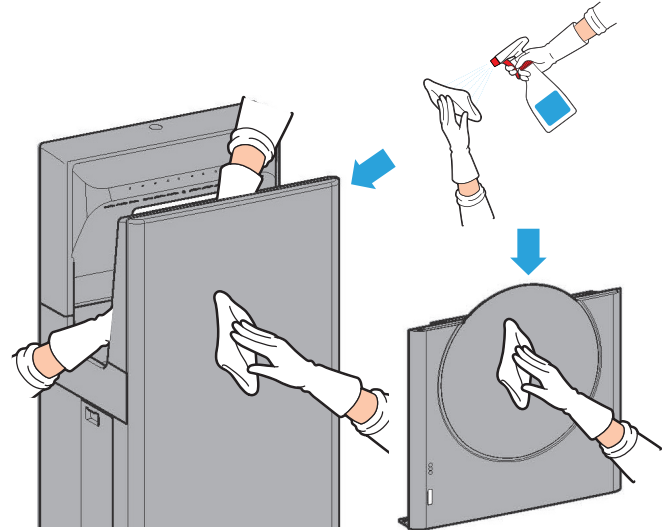
一方向に汚れをふき取り、  
続けて別の場所をふき取る  
際は布の面を替える  
2度拭きは不要



- 1** 「メンテナンスパネル」を取り外し、  
電源スイッチを押して「切」にする

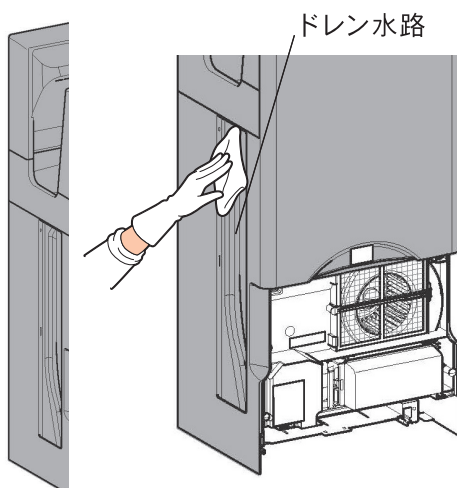


- 2** サニセイバーを吹きかけた布で、  
「手挿入部」「センサー部」「本体外装部」  
「メンテナンスパネル」の汚れをふき取る

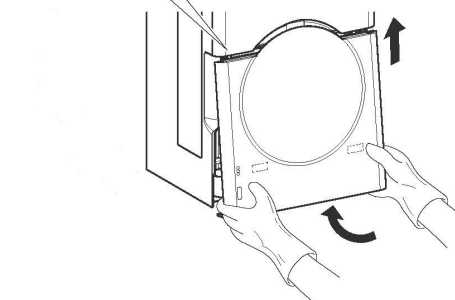
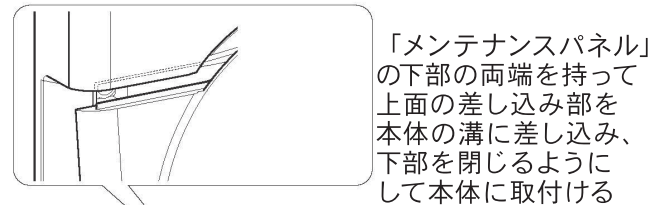


- 3** 「側面カバー」を取り外して、サニセイバー  
を吹きかけた布で、「側面カバー」「ドレン  
水路」の汚れをふき取り、「側面カバー」を  
元通りに取付ける

側面カバーのはずしかた



- 4** 電源スイッチを押して「入」にし、「メンテ  
ナンスパネル」を元通りに取付ける



💡「メンテナンスパネル」が確実にハマっていないと  
「ヘルスエアー機能」循環ファンの電源が入りません